

pendants
multiprecious productconfigurator

here at feniom we are known for our knowledge and flexibility in making personal bespoke jewellery for our customers in titanium.

feniom has developed a new specialised inlay system, using a configurator, which combines many of our existing collections by allowing you / your customer to make your / their own personal piece of titanium jewellery. this will give you limitless possibilities in different precious metals and rubber in many different widths.

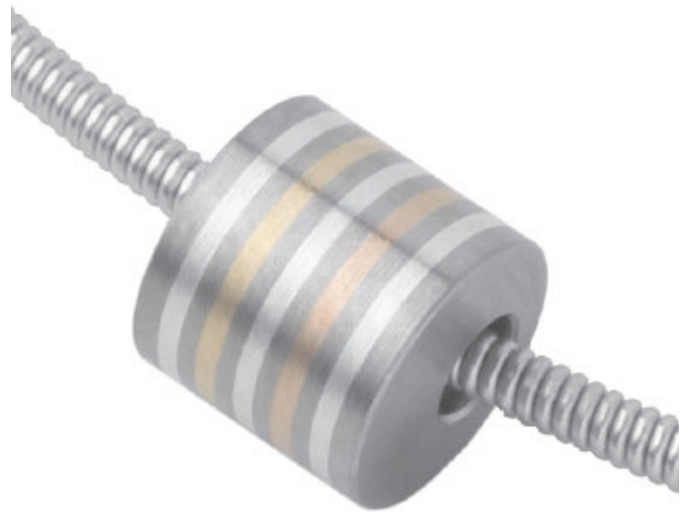
to order your specialised piece you should use your configurator like shown on the next page.

retailers who use the configurator will be sent more sheets when needed or can download sheets from our website <http://www.feniom.com>

to use the new configurator follow the example beside and on the next page:

1. choose your model of pendant
2. choose the number, material and width of the inlays you wish. note: at the moment we have 4 different widths available, but not in every material. the more inlays you choose the wider the ring.
3. then count together the total of inlays chosen
4. now use the chart to find the minimum width pendant available.
5. choose the width of your pendant.
6. stipulate the sequence of inlays.
7. if using the minimum width, your pendant is now complete however in our example we have chosen 7.3 width, therefore it is important to specify where you would like your inlays
 - a) to one side
 - b) equally spread out
 - c) in the middle
 - d) 3 on left side, 2 on right etc.

for example 7.3mm pendant with 2 inlays may have one on the left side and one to the right. leaving a large titanium middle, so please state clearly how you would like your inlays to look.



1. pendant choice: barrel
2. marked with the (x) the example shows 3 inlays silver, 1 inlay 18ct yellow, 1 inlay 18ct red
3. the example shows: $5 \times 0.6 = 3\text{mm}$
4. the example shows: 6.
to find this we count the inlays used 5 (left side of the chart) then get the total measurement of inlays used 3 (top of chart) go down and across. this gives us 6mm
5. the example shows: 7.3 (you can choose a wider pendant than the minimum)
6. the example shows: 0.6mm silver, 0.6mm yellow gold, 0.6mm silver, 0.6mm red gold, 0.6mm silver
7. the example shows: possibility c: in the middle

pendants

ORDER FORM multiprecious productconfigurator

r

1. Choose the model of your pendant:



Barrel Ø 8mm **X**



Post Ø 5mm

length 20mm

30mm

40mm

2. Choose the number, material and width of the inlays you wish

Inlay (mm)	Silver 999	Gold 24krt	Yellow gold 18krt	Red gold 18krt	Rubber
0,6	XXX		X	X	
1					
1,5					
2					

3. Count together the total of inlays chosen: **3mm**

4. Find in the chart the minimum width pendant available

Total width inlays		0,6	1,0	1,2	1,5	1,6	1,8	2,0	2,1	2,2	2,4	2,5	2,6	2,7	2,8	3,0	3,1	3,2	3,3	3,4	3,5	
Width pendant	1 Inlay	4	4	4	4	4	4	4														
	2 Inlay			4	4	4	4	4	4	4	4	4	4,1	4,2	4,3	4,5	4,6	4,7	4,8	4,9	5	
	3 Inlay						4	4	4,1	4,2	4,4	4,5	4,6	4,7	4,8	5	5,1	5,2	5,3	5,4	5,5	
	4 Inlay										4,9	5	5,1	5,2	5,3	5,5	5,6	5,7	5,8	5,9	6	
	5 Inlay															6	6,1	6,2	6,3	6,4	6,5	

Total width inlays		3,6	3,7	3,8	3,9	4,0	4,1	4,2	4,2	4,4	4,5	4,6	4,7	4,8	4,9	5,0	5,1	5,2	5,3	5,4	5,5	
Width pendant	2 Inlay	5,1	5,2	5,3	5,4	5,5																
	3 Inlay	5,6	5,7	5,8	5,9	6	6,1	6,2	6,3	6,4	6,5	6,6	6,7	6,8	6,9	7	7,1	7,2	7,3	7,4	7,5	
	4 Inlay	6,1	6,2	6,3	6,4	6,5	6,6	6,7	6,8	6,9	7	7,1	7,2	7,3	7,4	7,5	7,6	7,7	7,8	7,9	8	
	5 Inlay	6,6	6,7	6,8	6,9	7	7,1	7,2	7,3	7,4	7,5	7,6	7,7	7,8	7,9	8	8,1	8,2	8,3	8,4	8,5	
	6 Inlay	7,1	7,2	7,3	7,4	7,5	7,6	7,7	7,8	7,9	8	8,1	8,2	8,3	8,4	8,5	8,6	8,7	8,8	8,9	9	
	7 Inlay							8,2	8,3	8,4	8,5	8,6	8,7	8,8	8,9	9	9,1	9,2	9,3	9,4	9,5	
	8 Inlay													9,3	9,4	9,5	9,6	9,7	9,8	9,9	10	
	9 Inlay																				10,4	10,5

Total width inlays		5,6	5,7	5,8	5,9	6	6,1	6,2	6,3	6,4	6,5	6,6	6,7	6,8	6,9	7	7,1	7,2	7,3	7,4	7,5
Width pendant	3 Inlay	7,6	7,7	7,8	7,9	8															
	4 Inlay	8,1	8,2	8,3	8,4	8,5	8,6	8,7	8,8	8,9	9	9,1	9,2	9,3	9,4	9,5	9,6	9,7	9,8	9,9	10
	5 Inlay	8,6	8,7	8,8	8,9	9	9,1	9,2	9,3	9,4	9,5	9,6	9,7	9,8	9,9	10	10,1	10,2	10,3	10,4	10,5
	6 Inlay	9,1	9,2	9,3	9,4	9,5	9,6	9,7	9,8	9,9	10	10,1	10,2	10,3	10,4	10,5	10,6	10,7	10,8	10,9	11
	7 Inlay	9,6	9,7	9,8	9,9	10	10,1	10,2	10,3	10,4	10,5	10,6	10,7	10,8	10,9	11	11,1	11,2	11,3	11,4	11,5
	8 Inlay	10,1	10,2	10,3	10,4	10,5	10,6	10,7	10,8	10,9	11	11,1	11,2	11,3	11,4	11,5	11,6	11,7	11,8	11,9	12
	9 Inlay	10,6	10,7	10,8	10,9	11	11,1	11,2	11,3	11,4	11,5	11,6	11,7	11,8	11,9	12	12,1	12,2	12,3	12,4	12,5
	10 Inlay	11,1	11,2	11,3	11,4	11,5	11,6	11,7	11,8	11,9	12	12,1	12,2	12,3	12,4	12,5	12,6	12,7	12,8	12,9	13

6. Stipulate the sequence of inlays

	1	2	3	4	5	6
Width of inlay	1mm	0,6mm	1mm	0,6mm	1mm	
Material	Silver	R Gold 18	Silver	G Gold 18	Silver	

7. Specify where you would like your inlays:

- a. Toone side
- b. Equally spread out
- c. In the middle
- d. Half on left side, half on right side